

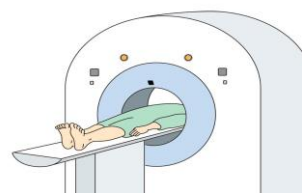
## ～ 新CT装置を導入しました! ～

当院では検査の精度向上に向け、この度新たにCT機器を16列から64列のCT機器に更新いたしました。

従来の装置に比べ短時間に多くの情報が得られ、3D画像をはじめ部位によっては4D画像も作成可能となっています。

また進んだ画像再構成技術により、心臓血管をはじめ、体部や血管系の撮影においても良好な画像が得られ、さらに低被ばく化も実現された装置となっています。

撮影時間が短くなったことにより、息止めが難しいお年寄りの方や動きのあるお子様も安心して検査をお受け頂けます。



### <委託検査のご案内>

判読せず造影剤を使用しない場合、当院の画像検査は撮影のみの委託検査扱いとすることが出来ます。

(画像 CD-ROM をご本人へお渡しするか、後日の郵送となります)  
地域医療福祉連携室へ、検査申込書(委託検査用)を FAX 送信お願いします。  
希望日時をお聞きし、その場で予約日時を決定させていただきます。

予約状況にもよりますが、当日・翌日の撮影も可能な限り対応します。

\* 単純CT撮影料 900点

\* 当院からは・・・

8,748円(9,000円の90%+消費税)を、依頼先の先生方に請求させていただきます。



お問い合わせ先：北上済生会病院 地域医療福祉連携室  
電話：0197-64-7722（内線 1220・1221・1530・1531）  
FAX：0197-64-1133（直通）

